



Cantieri di Sarnico









60gt





**Sarnico 60 / 60GT**

Non segue la tendenza, la crea, imponendo il suo stile, così funzionale alla sua abitabilità. Stabile, sicura, veloce, grazie alla tecnologia da cui è nata.

All'esterno lo spazio si moltiplica, per fartela vivere in ogni sua parte. Apri il tetto e assapora il vento. Rifugiati sottocoperta, troverai tre appartamenti.

Poi, lasciati stupire dal fascino dell'arte che sopravvive al tempo, creando arredi unici al mondo.





60gt

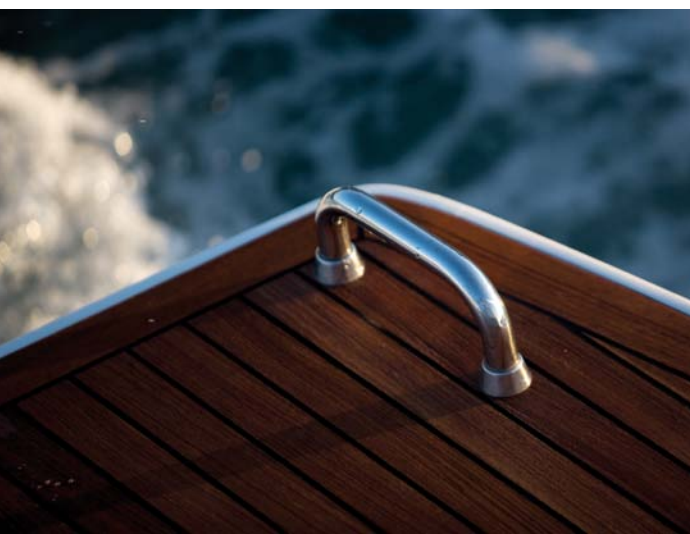






60gt





**Sarnico 60 / 60GT**

It doesn't follow the trend, it creates it, by imposing its style, so practical for its habitability. Steady, safe, fast, thanks to the technology from which it was born.

Outside the space doubles, in order to let you live it in each one of its parts. Open the roof and enjoy the wind. Retire under deck, you will find three apartments.

Then, be amazed by the glamour of art which outlives time, creating some furnishings that are unique in the world.



























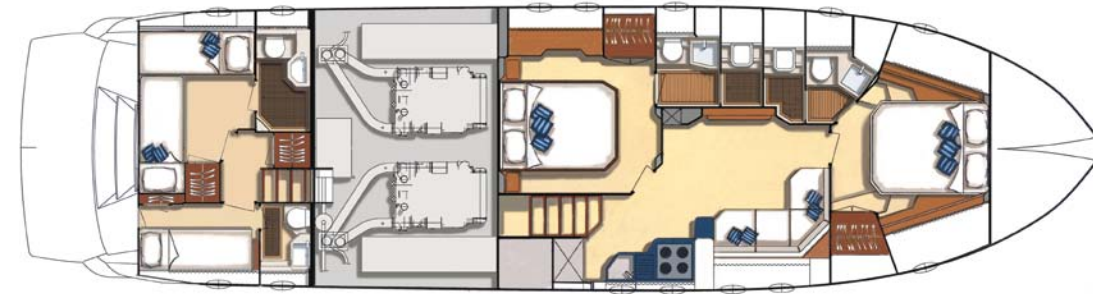
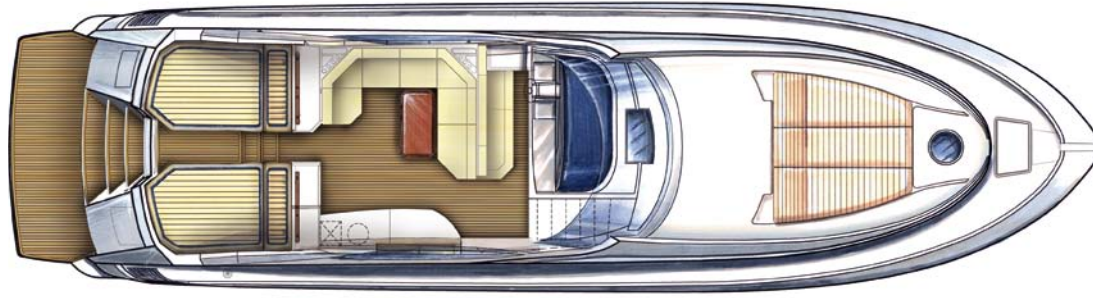




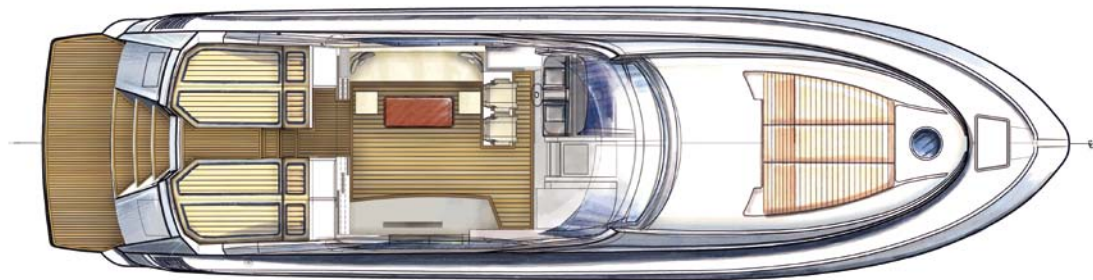




sarnico 60



sarnico 60gt

**Materiale di costruzione**

Vetroresina

**Lunghezza f.t.**

m. 18,57

**Lunghezza (LH)**

m. 18,22

**Larghezza massima**

m. 4,80

**Immersione**

m. 0,96

**Dislocamento a secco**

t. 23,00

**Motorizzazione**

2 Diesel MAN da 736 kW (1000 hp)

2 Diesel MAN da 809 kW (1100 hp)

**Capacità serbatoi carburante**

l. 2.500

**Capacità serbatoi acqua**

l. 650

**Autonomia**

10 ore (330 m.n.ca.)

**Velocità massima**

nodi 35-38

**Velocità di crociera**

nodi 31-33

**Numero massimo persone imbarcabili**

n. 12

**Design**

Nuvolari Lenard

**Construction material**

Fiberglass

**Length o.a.**

ft. 60,93

**Construction length**

ft. 59,78

**Beam**

ft. 15,75

**Draft**

ft. 3,14

**Displacement - dry**

lb. 50.706

**Engines**

2 Diesel MAN 736 kW (1000 hp)

2 Diesel MAN 809 kW (1100 hp)

**Fuel tanks capacity**

gal. 661

**Fresh water tanks capacity**

gal. 172

**Range**

10 hours (ab. 330 n.m.)

**Maximum speed**

knots 35-38

**Cruising speed**

knots 31-33

**Maximum number of people on board**

no. 12

**Design**

Nuvolari Lenard



**Cantieri di Sarnico** spa

Viale degli Abruzzi 25  
25031 capriolo BS  
t +39 030 7461165  
f +39 030 7461704  
info@cantieridisarnico.it  
www.cantieridisarnico.it

Le informazioni contenute in queste pagine sono le più accurate possibili, tuttavia i dati sono informativi e non vincolanti, in particolar modo quelli relativi alle prestazioni di velocità ed autonomia, essendo le stesse influenzate da condizioni e situazioni diverse.

Le fotografie pubblicate possono mostrare accessori o dettagli che non fanno parte dell'equipaggiamento standard dell'imbarcazione. Cantieri di Sarnico si riserva il diritto di apportare, senza preavviso, tutte le modifiche a materiali, colori, specifiche ed equipaggiamenti che possano essere ritenute appropriate al prodotto.

The herein contained information are as much accurate as possible. Nevertheless data are informative and not binding, especially those related to speed performance and range, as they are influenced by various conditions and situations.

The published pictures can show accessories and details that are not included in the boat standard equipment.

Cantieri di Sarnico reserves the right to make any change, without notice, introducing modifications to material, colours, equipment, specs that may be considered as appropriate to the product.

Image and communication:

**Zelig**

Photo:

**Carlo Borlenghi**

**Giovanni De Sandre**

**Gianfranco Capodilupo**

Printed in Italy 8/2011